

ISO 45001

Inbreng en betrokkenheid van werknemers bij
G&VW-beleid

Drs. Alex Daems

sbi formaat
morgen start vandaag

SBI Formaat ARBO expertise team

Waarvoor?

- Arbovragen
- Begeleiding
- Cursus
- (schriftelijk) Advies

Voor wie?

- Medezeggenschap
- Preventiemedewerker, deskundigen
- Arbocommissie
- HR



<https://www.sbiformaat.nl/arbo-gezondheid/>

Inhoud Webinar

- Werkoverleg
 - Informeel
 - Formeel
 - Werknemersvertegenwoordiging
 - PVT
 - OR
 - Ondernemingsraad
 - Taak
 - Bevoegdheden
 - Arbocommissie
- Consultatie
 - Participatie
 - Toepassing
 - Context
 - Leiderschap
 - Planning
 - Ondersteuning
 - Uitvoering
 - Evaluatie
 - Verbetering

Werkoverleg

- Informeel overleg
 - Overleg dat zo maar, spontaan plaats vindt
 - Rondgang
- Formeel overleg
 - overleg dat van tevoren gepland en voorbereid is



Formeel werkoverleg

- Voorbereiding
 - Agenda
 - Input medewerkers
 - Frequentie
 - Timing (onder werktijd)
 - Beschikbare tijd
- Uitvoering
 - Gespreksleiding
 - Interactief
 - Betrokkenheid medewerkers (consulteren, participeren)
 - Visualiseren
 - Notuleren
 - Afspraken, actiepunten
- Opvolging
 - Afspraken nakomen

Alternatieve vormen

- Projectgroep, werkgroep
- Participantenpool (ABN AMRO)
- Themagroepen (Gemeente Haarlem)

- Brainstormsessie, discussie, dialoog
- Toolboxmeeting
- World café
- Rondgang



Personeelsvertegenwoordiging (PVT)

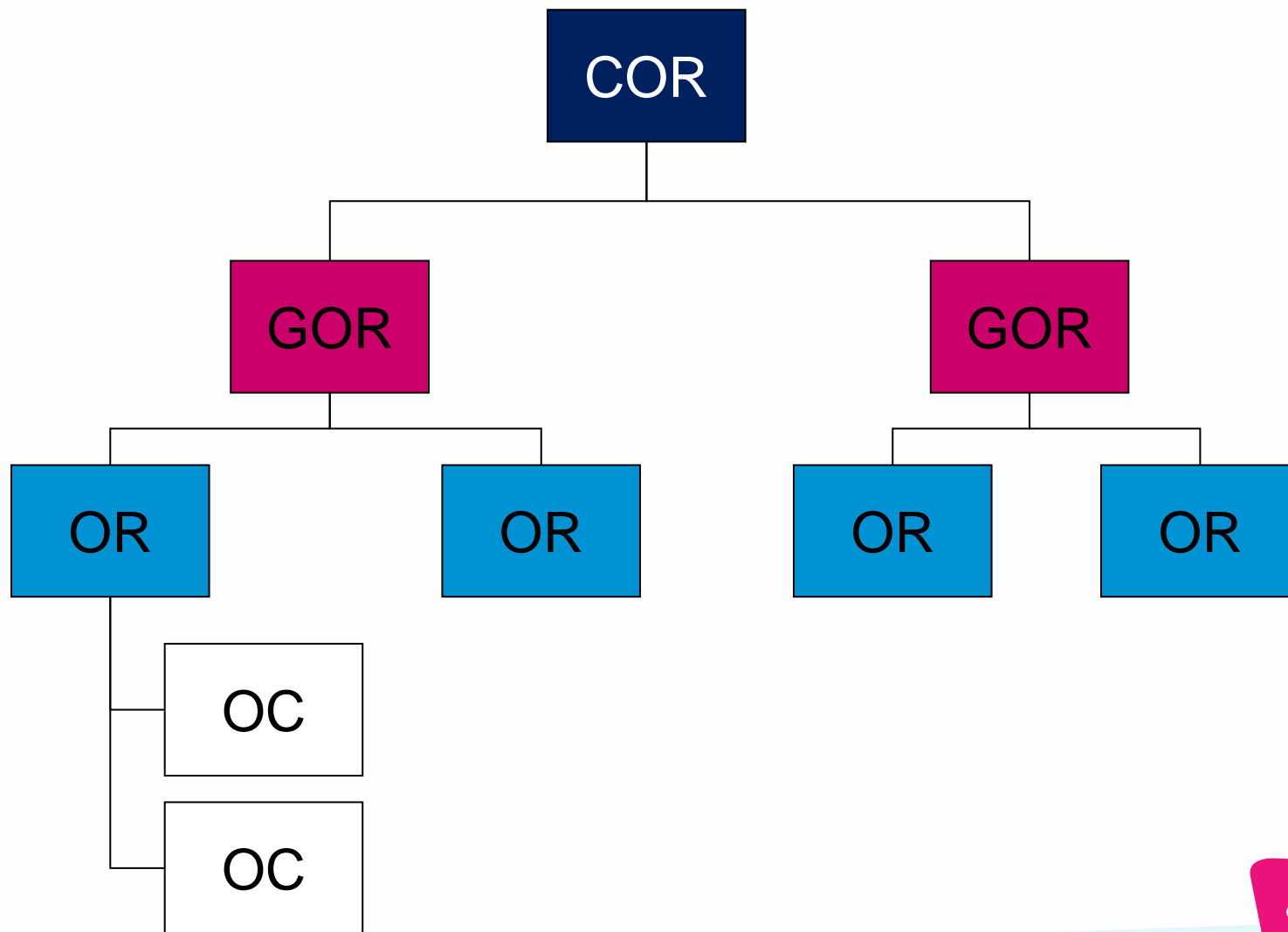
- 10 tot 50 medewerkers
- Initiatief personeel of ondernemer
- Verplicht als meerderheid van de medewerkers dat nodig vindt
- Instemmingsrecht
 - Werktijdregeling
 - Arbo-beleid
 - Ziekteverzuim en re-integratiebeleid

Ondernemingsraad (WOR)

- Vertegenwoordigt het personeel (art 2)
- Overlegt met de bestuurder (art 23)
- Heeft initiatiefrecht (art 23)
- Bestuurder vraagt instemming OR (art 27) bij:
 - voornemens of wijzigingen in arbo-, verzuim en reïntegratiebeleid
 - Bv: aanpak en inhoud van RI&E en het plan van aanpak
- OR bevordert naleving voorschriften (art 28)



SER



(zorg)Taak ondernemingsraad

Verbetering arbeidsomstandigheden

Artikel 28 WOR

1. De ondernemingsraad **bevordert** zoveel als in zijn vermogen ligt de naleving van de voor de onderneming geldende **voorschriften** op het gebied van de arbeidsvoorwaarden, alsmede van de voorschriften op het gebied van de veiligheid, de gezondheid en het welzijn in verband met de arbeid van de in de onderneming werkzame personen.

RendementOnline

OR moet ingrijpen als werkgever temperatuur wil meten

Veel organisaties kampen in deze coronatijd met vragen over privacy, en Europese regels zijn nog ver weg. Als toezichthouder op de privacywetgeving adviseert de Autoriteit Persoonsgegevens (AP) werknemers om de ondernemingsraad (OR) en de functionaris gegevensbescherming in te schakelen als de werkgever met temperatuurmetingen zijn organisatie coronaproof wil maken. |



Overlegrecht (Arbowet art. 12.2)

Actieve informatie-uitwisseling

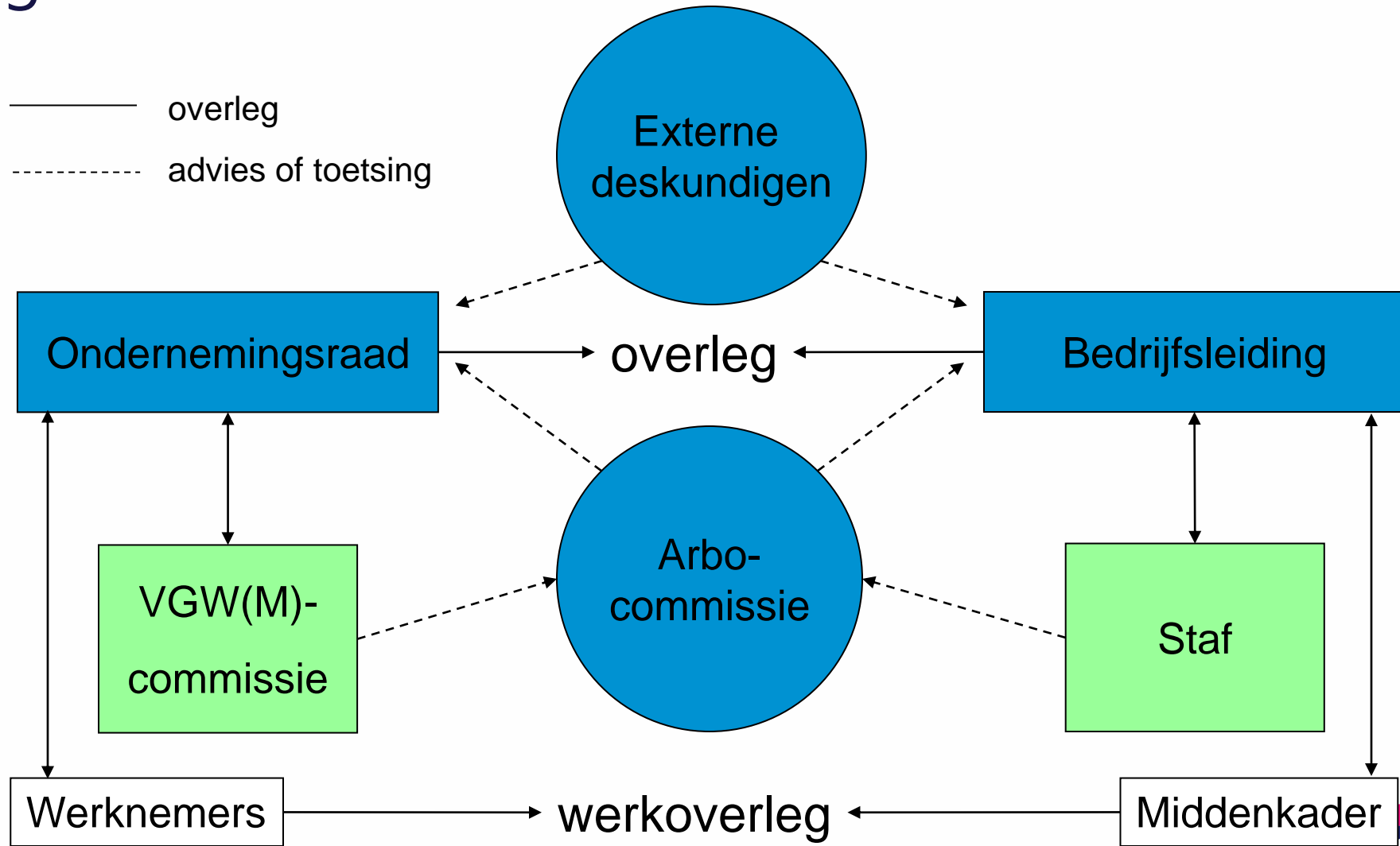
*De **werkgever** voert overleg met de OR over aangelegenheden die het arbobeleid betreffen alsmede over de uitvoering van dit beleid, waarbij actief informatie wordt gewisseld.*

- Wie voert overleg?
- Hoe vaak?
- Agenda
 - Agendapunten
 - Bijlagen
- Verslag
 - Afspraken
 - Betrokkenheid

Informatierecht (WOR art. 31)

- Ongevraagd/gevraagd
- Schriftelijk/mondeling
- Voorbeelden:
 - RI&E
 - Plan van aanpak
 - Rapportages, adviezen arbodienst
 - Ziekteverzuimcijfers
 - Registratie (bijna)ongevallen
 - Veiligheidsrapporten
 - Brieven en rapporten Inspectie SZW
 - Milieu- en sociaal jaarverslag

Overlegstructuur arbobeleid



Arbo commissie

- Ingesteld door het bedrijf
- Wat is het?
 - Klankbordgroep
 - Stuurgroep
 - Arboteam
- Samenstelling
 - Deskundige(n) (arbocoördinator, preventiemedewerker, KAM, P&O)
 - Leidinggevenden
 - Medewerkers
 - Medezeggenschap (OR/VGWM-commissie)

Verschillen VGW(M)- en Arbocommissie

VGW(M)-commissie

- Ingesteld door de OR
- Meerderheid OR-leden
- Werkt niet in opdracht van de werkgever
- Controlerende en stimulerende taak

Arbocommissie

- Ingesteld door de werkgever
- Diverse functionarissen uit het bedrijf (vaak ook preventiemedewerker)
- Voert taken namens de werkgever uit
- Uitvoerende functie voor de werkgever

Consultatie en participatie

Proactief afstemmen tussen de strategische keuzes en het gezond- en veilig werken van de organisatie

Betrokkenheid in het besluitvormingsproces en consultatie over de visie voorafgaand aan de besluitvorming moet op alle lagen van de organisatie aantoonbaar worden vormgegeven;

Consultatie of participatie:

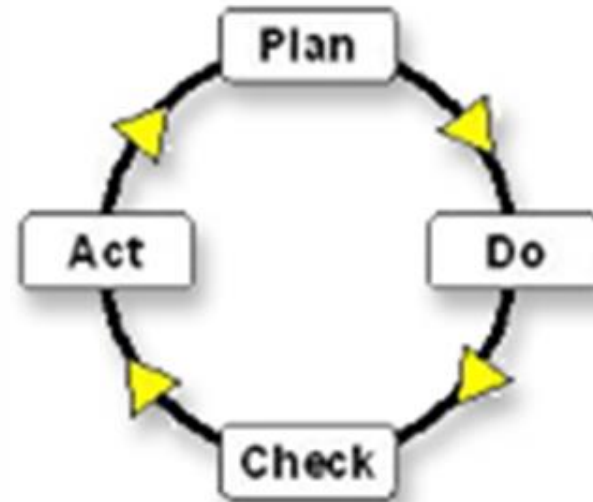
- aan de orde bij het identificeren van gevaren en risico's,
- bepalen van doelstellingen
- het nemen van (beheers)maatregelen.

Consultatie

- Toetsen van de verschillende mogelijkheden bij werknemers/medezeggenschap **voordat** een beslissing wordt genomen
 - communicatie in twee richtingen (dialoog en uitwisseling).
 - tijdig verstrekken van de benodigde informatie,
 - onderbouwde feedback kunnen geven
- Vereist bij:
 1. Het bepalen van de behoeften en verwachtingen van de belanghebbenden
 2. Het vaststellen van het G&VW beleid;
 3. Het toewijzen van rollen, verantwoordelijkheden en bevoegdheden binnen de organisatie;
 4. Het vaststellen hoe kan /moet worden voldaan aan wettelijke en andere eisen
 5. Het vaststellen van G&VW en het plannen hoe deze bereikt zullen worden;
 6. Het vaststellen van toepassing zijnde beheersmaatregelen voor uitbesteding, inkoop en aannemers
 7. Het vaststellen van wat moet worden gemonitord, gemeten en geëvalueerd
 8. Het plannen, opzetten en implementeren en onderhouden van een auditprogramma
 9. Het bewerkstelligen van continue verbetering

Participatie

- Mee beslissen, o.a. het betrekken van G&VW-commissies en vertegenwoordigers van de medewerkers
- Vereist bij:
 1. Het vaststellen van mechanismen voor hun consultatie en participatie;
 2. Het identificeren van gevaren en beoordeling van risico's en kansen;
 3. Het vaststellen van maatregelen voor het wegnemen van gevaren en het verminderen van G&VW risico's
 4. Het vaststellen van competentie-eisen, training en het evalueren van training;
 5. Het vaststellen van wat moet worden gecommuniceerd en hoe dit gedaan moet worden;
 6. Het vaststellen van beheersmaatregelen en de doeltreffende implementatie en gebruik ervan;
 7. Het onderzoeken van incidenten en wijkingen en het vaststellen van corrigerende maatregelen



Toepassing

4. Context van de organisatie

- Inzicht in de organisatie en haar context
- Inzicht in de behoeften en verwachtingen van belanghebbenden
- Het toepassingsgebied van het G&VW MS vaststellen
- G&VW MS en de processen ervan



Consultatie: het vaststellen van de behoeften en verwachtingen van belanghebbenden

5. Leiderschap

- Leiderschap en betrokkenheid
- Beleid
- Rollen, verantwoordelijkheden en bevoegdheden binnen de organisatie
- Consultatie en participatie van medewerkers

Verantwoordijkheden en taken	Directie	Leidinggevend	Arbo-commissie	(Hoofd) BHV	Preventie-medewerker	ondernemingsraad
Uitvoeren van een risicoanalyse	X	...
Formulering beleid op gebied van arbo	X
Controleren bedrijfsnoodplan	X
Enz.						

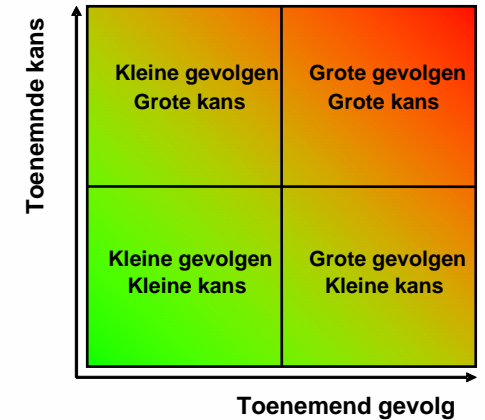
Consultatie:

- het vaststellen van het G&VW-beleid
- het toewijzen van rollen, verantwoordelijkheden en bevoegdheden binnen de organisatie

Participatie: het vaststellen van de mechanismen voor consultatie en participatie

6. Planning

- Acties om risico's en kansen op te pakken
- G&VW-doelstellingen en de planning om ze te bereiken



Consultatie:

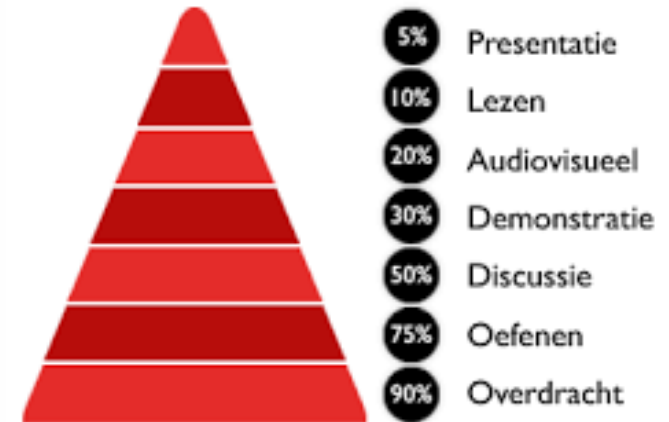
- het vaststellen hoe kan/moet worden voldaan aan wettelijke en andere eisen
- het vaststellen van G&VW-doelstellingen en het plannen hoe deze bereikt zullen worden

Participatie:

- het identificeren van gevaren en het beoordelen van risico's en kansen
- het vaststellen van maatregelen voor het wegnemen van gevaren en het verminderen van G&VW-risico's

7. Ondersteuning

- Middelen
- Competentie
- Bewustzijn
- Communicatie
- Gedocumenteerde informatie



Participatie:

- het vaststellen van competentie-eisen, trainingsbehoeften, training en het evalueren van training
- het vaststellen van wat moet worden gecommuniceerd en hoe dit gedaan gaat worden

8. Uitvoering

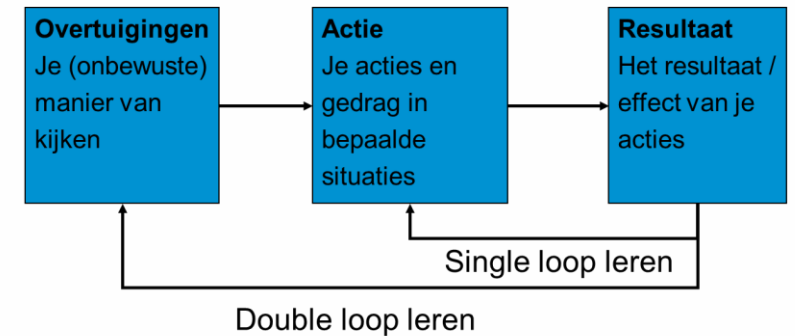
- Operationele planning en beheersing
- Voorbereid zijn en reageren op noodsituaties



Consultatie: het vaststellen van toepassing zijnde beheersmaatregelen voor uitbesteding, inkoop en aannemer
Participatie: het vaststellen van beheersmaatregelen en de/het doeltreffende implementatie en gebruik ervan

9. Evaluatie van de prestaties

- Monitoren, meten, analyseren en evalueren
- Interne audit
- Directiebeoordeling
- Managementreview



Consultatie:

- het vaststellen van wat moet worden gemonitord, gemeten en geëvalueerd
- het plannen, opzetten, implementeren en onderhouden van (een) auditprogramma('s)

10. Verbetering

- Algemeen
- Incident
- Afwijkingen corrigerende maatregel
- Continue verbetering

Wel doen	Niet doen
Denken vanuit de klant	Zo doen we dat al jaren Zo is het mij uitgelegd
Blijf je verbazen	Dat werkt hier niet Dat hebben we al geprobeerd
Experimenteren	Urenlang doorgaan tot je "echt" weet wat de oplossing is
Baseer je op feiten (meten)	Speculeren; aannames doen
Doorvragen. 5x Waarom	Half-bakken oplossingen die later voor een ander probleem zorgen
Samen	Dat staat niet in mijn functie-omschrijving Dat hoort bij "die" afdeling en niet bij ons.
Leren van fouten Reflectie en leren	Op zoek naar de schuldige

Consultatie: het bewerkstelligen van continue verbetering

Participatie: het onderzoeken van incidenten en afwijkingen en het vaststellen van corrigerende maatregelen

Vragen?



Webinaragenda

19 mei – Instrumenten voor fysieke belasting

datum volgt – Levenscyclusperspectief

Aanmelden via: www.sccm.nl/webinars

Hier kunt u webinars die al geweest zijn terugkijken

